

SERVICE URGENCE

PLATEFORME D'ACCUEIL, D'ÉCOUTE ET D'ORIENTATION 115

L'activité du 115 en moyenne / jour ouvré

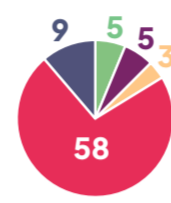


264
appels traités

Appels 115 décrochés (en ménages) et appels de suivi de situation (échanges partenaires : DELTA, SSD-ASE, DDETS, PASH 95 ... / signalements / rappels de ménages ...)

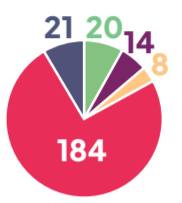


327
demandes de mise
à l'abri traitées
(en personnes - hors renouvellement)



24% 76%

247
demandes
non pourvues



H seuls F seules Couples Familles avec enfant(s) Groupes

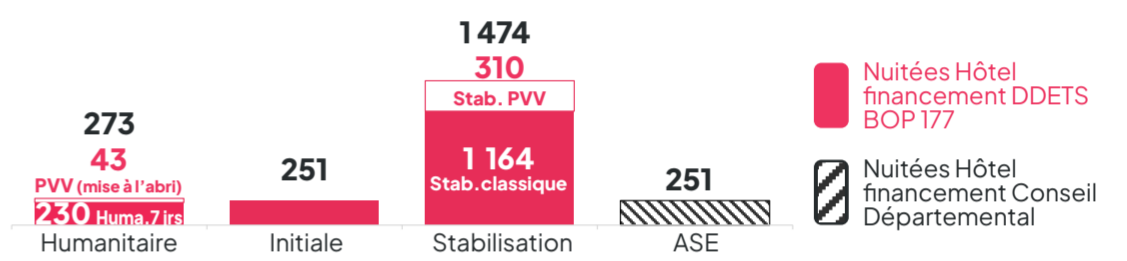


30 personnes entrées
sur le dispositif PVV*

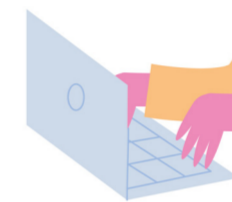


2249
personnes prises
en charge à l'hôtel
en moyenne chaque jour

Réparties selon le type de prise en charge :



64 ménages entrés
en PEC Initiale
soit **196** personnes



64 évaluations
approfondies
réalisées

SERVICE HÉBERGEMENT-LOGEMENT ADAPTÉ



557 nouvelles demandes d'insertion
soit **1062** personnes

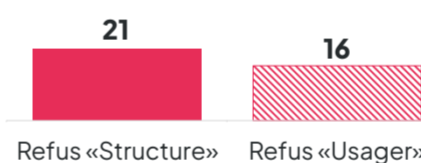


52 places remises à disposition
(hors SOLIBAIL)

123 orientations
sur un dispositif
soit **200** personnes

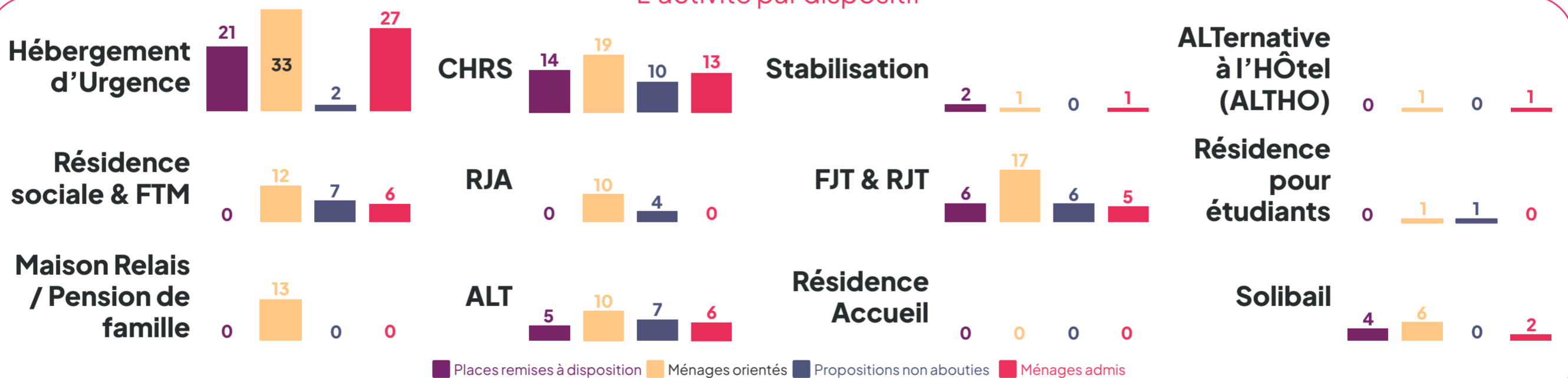


37 propositions
non abouties



61 admissions
soit **101** personnes

L'activité par dispositif



LOGEMENT D'ABORD

85 labellisations par la Mission Logement soit **81%** des demandes



9 relogements dans le cadre du Logement D'Abord
soit **16** personnes

ASSISTANCE SI-SIAO



0 session de formation SI-SIAO
animée

72

demandes d'assistance traitées

*Dans le cadre du protocole relatif à la mise à l'abri des personnes victimes de violences conjugales et intrafamiliales