

SERVICE URGENCE

PLATEFORME D'ACCUEIL, D'ÉCOUTE ET D'ORIENTATION 115

L'activité du 115 en moyenne / jour ouvré

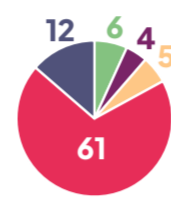


305
appels traités

Appels 115 décrochés (en ménages) et appels de suivi de situation (échanges partenaires : DELTA, SSD-ASE, DDETS, PASH 95 ... / signalements / rappels de ménages ...)



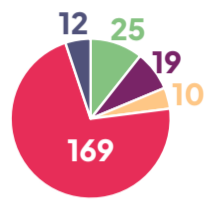
323
demandes de mise
à l'abri traitées
(en personnes - hors renouvellement)



88
demandes
pourvues

27% 73%

235
demandes
non pourvues



■ H seuls ■ F seules ■ Couples ■ Familles avec enfant(s) ■ Groupes

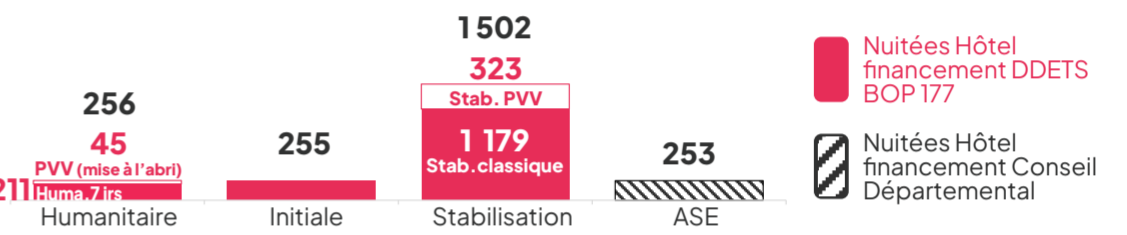


43 personnes entrées
sur le dispositif PVV*



2266
personnes prises
en charge à l'hôtel
en moyenne chaque jour

Réparties selon le type de prise en charge :



CELLULE MOBILE 115



125 ménages entrés
en PEC Initiale
soit **297** personnes



19 évaluations
approfondies
réalisées

2 sorties positives
soit **6** personnes

SERVICE HÉBERGEMENT-LOGEMENT ADAPTÉ



356 nouvelles demandes d'insertion
soit **684** personnes

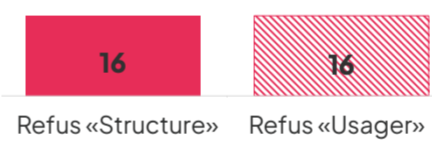


57 places remises à disposition
(hors SOLIBAIL)

85 orientations
sur un dispositif
soit **143** personnes

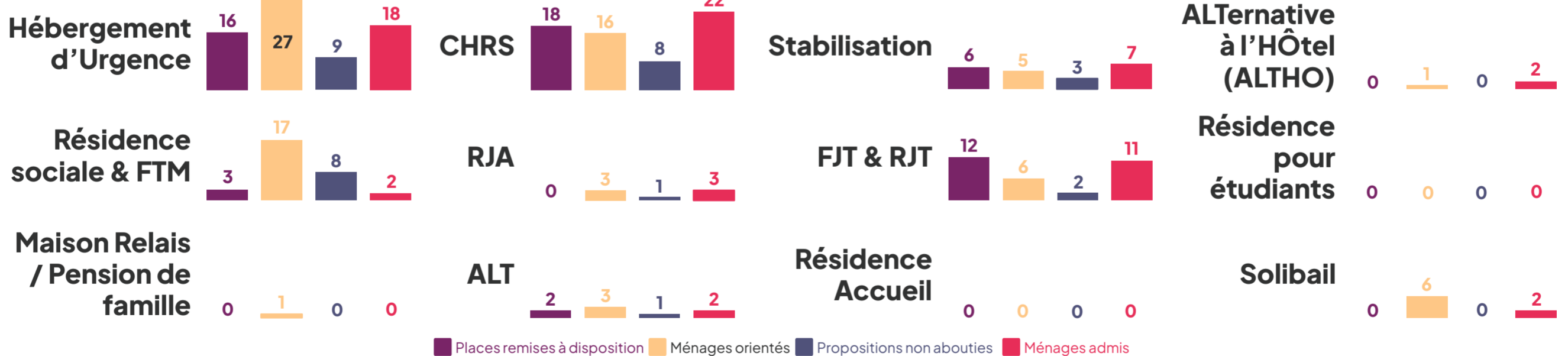


32 propositions
non abouties



69 admissions
soit **108** personnes

L'activité par dispositif



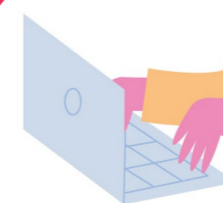
LOGEMENT D'ABORD

46 labellisations par la Mission Logement soit **82%** des demandes



11 relogements dans le cadre du Logement D'Abord
soit **14** personnes

ASSISTANCE SI-SIAO



0 session de formation SI-SIAO
animée

42 demandes d'assistance traitées